

あやすぎの家モデルプラン

私たちの暮らしの背景にある山で育つあやすぎ使って家づくりをしませんか。自然素材を使い、顔の見える関係の中で安心出来る家づくりを目指しています。昔からの知恵を生かした家をつくりま

- 軒を深くし、日射をコントロール
- 下屋を付けることで外壁の痛みを和らげる
- 越屋根や風抜きの窓を設ける
- 自然素材を使うことで環境に配慮する
- 大工でつくれるものは出来るだけつくる
- 家は買うのではなくつくるもの

まだまだありますが、基本は暮らしをやさしく包む本物の木の家。地元の木材で、地元の職人の手でつくる地域循環型の家づくり。

一緒にいかがですか

モデルハウスを持ちませんのでモデルプランを用意しました。今までの造った住い見学もご案内します。

間口9.5m×奥行5.7m（5間×3間）プランです南入り、北入りのプランですが外回りと、水周りに構造体を計画することで、間取りはフリーに計画できます。

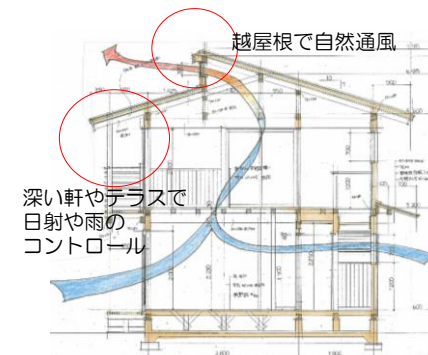
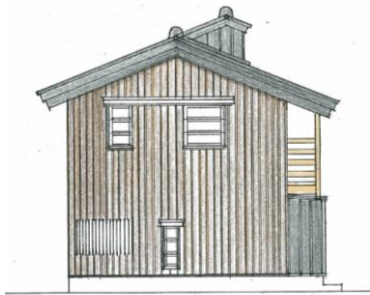
あやすぎの家の金額の目安にしてください敷地状況で工事費は変わりますのでご相談ください。木の家 高くは有りません、ハウスメーカーの家と比べてください。

造りや仕様には自信があります。



あやすぎ家づくりネットワーク

〒熊本県山鹿市鹿北町芋生4197-1
TEL. FAX 0968-32-2185
(FU設計 梅田 at-ume@kii.bbq.jp)



プラン 1	101.08m ² (30.6坪)	プラン 2	108.30m ² (32.7坪)	プラン 3	102.88m ² (31.1坪)
<p>2階平面プラン</p>		<p>2階平面プラン</p>		<p>2階平面プラン</p>	
<p>1階平面プラン</p> <p>南入り玄関で1階は居間・食堂をワンルームにし、台所を閉じて配置水周りを北側にまとめて計画、2階は上下を繋ぐ吹抜けとワークスペースを中心に2つの部屋を設けたプラン。</p>		<p>1階平面プラン</p> <p>北入り玄関で和室の居間を設け、建具を開放することで食堂、台所とつながる広い空間を計画、水周り・階段を北側にまとめ、2階に3つの部屋とウォークインクローゼットを設けたプラン。</p>		<p>1階平面プラン</p> <p>北入り玄関で水周り、階段を北側にまとめ、居間・食堂・台所がオープンなワンルームとして広がる1階と、吹抜けを介して繋がる2階はワークスペースを心に2つの部屋を設けたプラン。</p>	